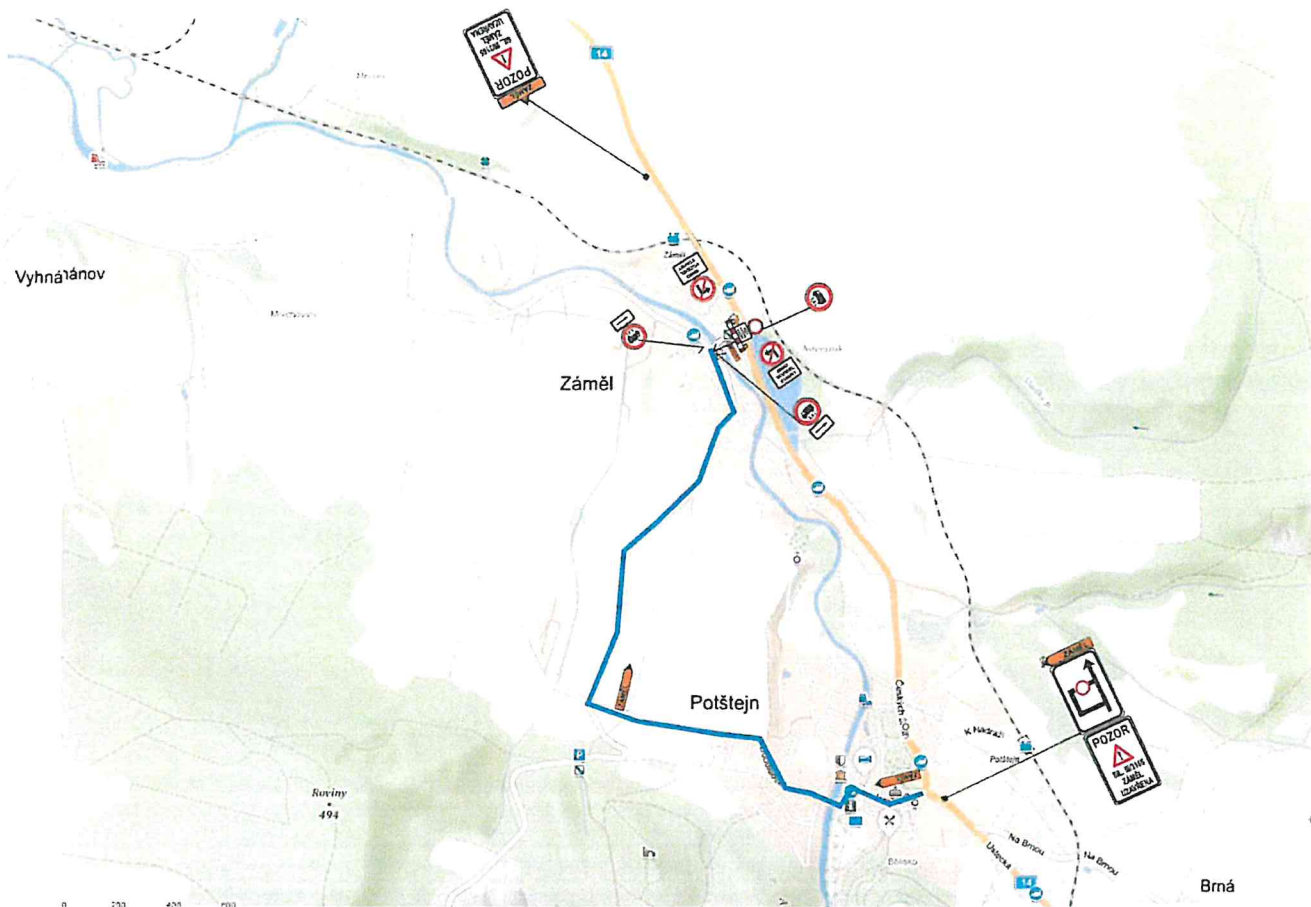


Dopravní opatření při akci : I/14 Záměl - odvodnění komunikace I/14

17.5.-30.6.2021

- uzavřený úsek
- objíždná trasa



Legenda:

POZOR

**SIL. III/3165
ZÁMĚL
UZAVŘENA**

ZÁMĚL

ZÁMĚL

Stávající trvalé DZ, které neodpovídá objíždným trasám bude zakryto.

| | | | |
|---|--|--|-------------|
| Zhotovitel: | | | |
| Kreslil: | PhDr. Denisa Pešková / tel.: 731 650 587 / e-mail: peskova@inkadz.cz | <small>INženýringová společnost s r.o. I. stavby, m.ú. 258 302 02 Píseňčice, s.p. IČO: 274 78 86, DIČ: CZ2747886 tel.: 487 543 218 e-mail: inkadz@inkadz.cz web: www.inkadz.cz</small> | |
| Zodp. projektant: | PhDr. Denisa Pešková / tel.: 731 650 587 / e-mail: peskova@inkadz.cz | | |
| Kontroloval: | Jan Pazdiora / tel.: 605 273 134 / e-mail: pazdiora@inkadz.cz | | |
| Kraj: Královéhradecký | | Okres: Rychnov nad K. | Obec: Záměl |
| Akce: | | DATUM | 08.4.2021 |
| I/14 Záměl - odvodnění komunikace I/14 DOPRAVNÍ INŽENÝRSKÁ OPATŘENÍ | | Č. ZAKÁZKY | 21107 |
| | | STUPEŇ PD | DIO |
| | | MĚŘÍTKO | - |
| | | FORMÁT | A3 |

Dopravní opatření při akci : I/14 Záměl - odvodnění komunikace I/14

17.5.-30.6.2021

— vyznačený pracovní úsek



Jezero dokumentace součástí systému TP ortosa. B.4. vytvořen v aplikaci iS. obsahuje jako jediný autentický dokument.

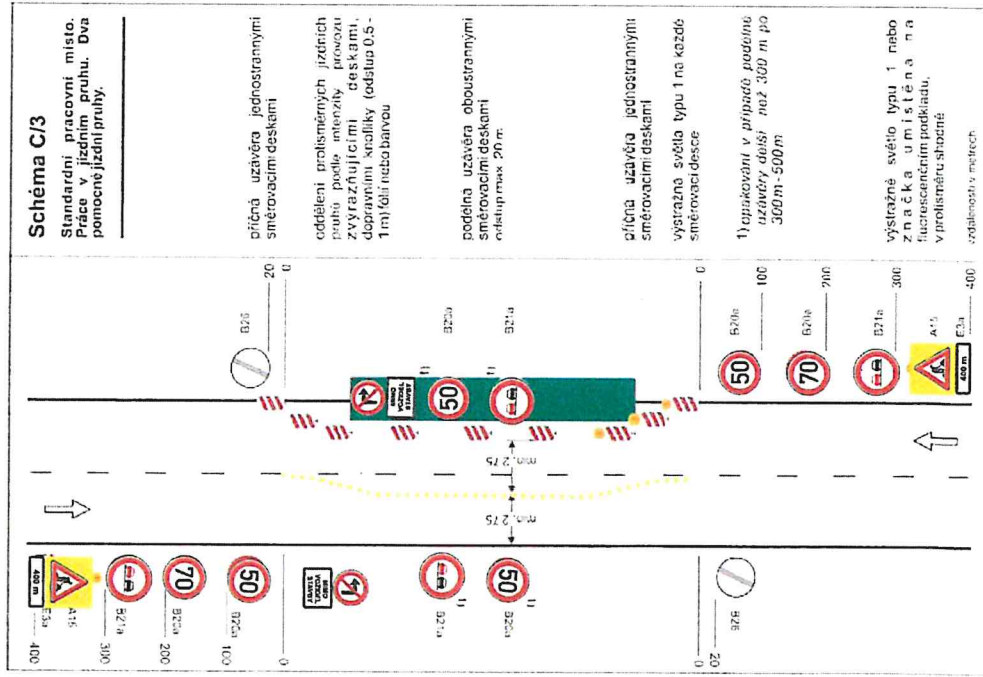


Schéma C/3

Standardní pracovní místo. Práce v jízdním pruhu. Dva pomocné jízdní pruhy.

příčná uzávěra jednostrannými směrovacími deskami

oddělení protisměrných jízdních pruhů podle mezery provozu zvyrazňujícími deskami, dopravními značkami (odslus 0.5 - 1m) dle nebo barvou

podélná uzávěra oboustrannými směrovacími deskami odstup max. 20 m.

příčná uzávěra jednostrannými směrovacími deskami výstražná světla typu T na každé směrovací desce

1) opožďování v případě podélné uzávěry odslus max. 300 m, po 300m - 500m

výstražné světlo typu T nebo značka umístěná na sacenacím podkladu, v protisměrné směru

vzdálenosti v metrech

| | | | |
|--|---|--|---|
| SWIETELSKÝ | | INKA INŽENÝRSKÁ KANCELÁŘ PROJEKTOVÁNÍ, PŘÍPRAVA DOKUMENTACE, STAVBA A ÚDRŽBA PRŮMYŠLOVÝCH A VEŘEJNÝCH STAVB | |
| Zhotovitel: | Kreslí: | PHDr. Denisa Pašková / tel.: 731 650 587 / e-mail: paskova@inka.cz | INKA |
| | Zobd. projektant: | PHDr. Denisa Pašková / tel.: 731 650 587 / e-mail: paskova@inka.cz | INŽENÝRSKÁ KANCELÁŘ PROJEKTOVÁNÍ, PŘÍPRAVA DOKUMENTACE, STAVBA A ÚDRŽBA PRŮMYŠLOVÝCH A VEŘEJNÝCH STAVB |
| | Kontroloval: | Jan Pažbora / tel.: 606 273 134 / e-mail: pazbora@inka.cz | 08.8.2021 |
| | Kap. Křídlovéhradecký Okres: Rychnov nad K. | Obec: Záměl | Č. ZAKÁZKY 21107 |
| Akce: | | | STUPĚŇ PD D10 |
| I/14 Záměl - odvodnění komunikace I/14 | | | MEŘÍTKO - |
| DOPRAVNĚ INŽENÝRSKÁ OPATŘENÍ | | | FORMÁT A3 |