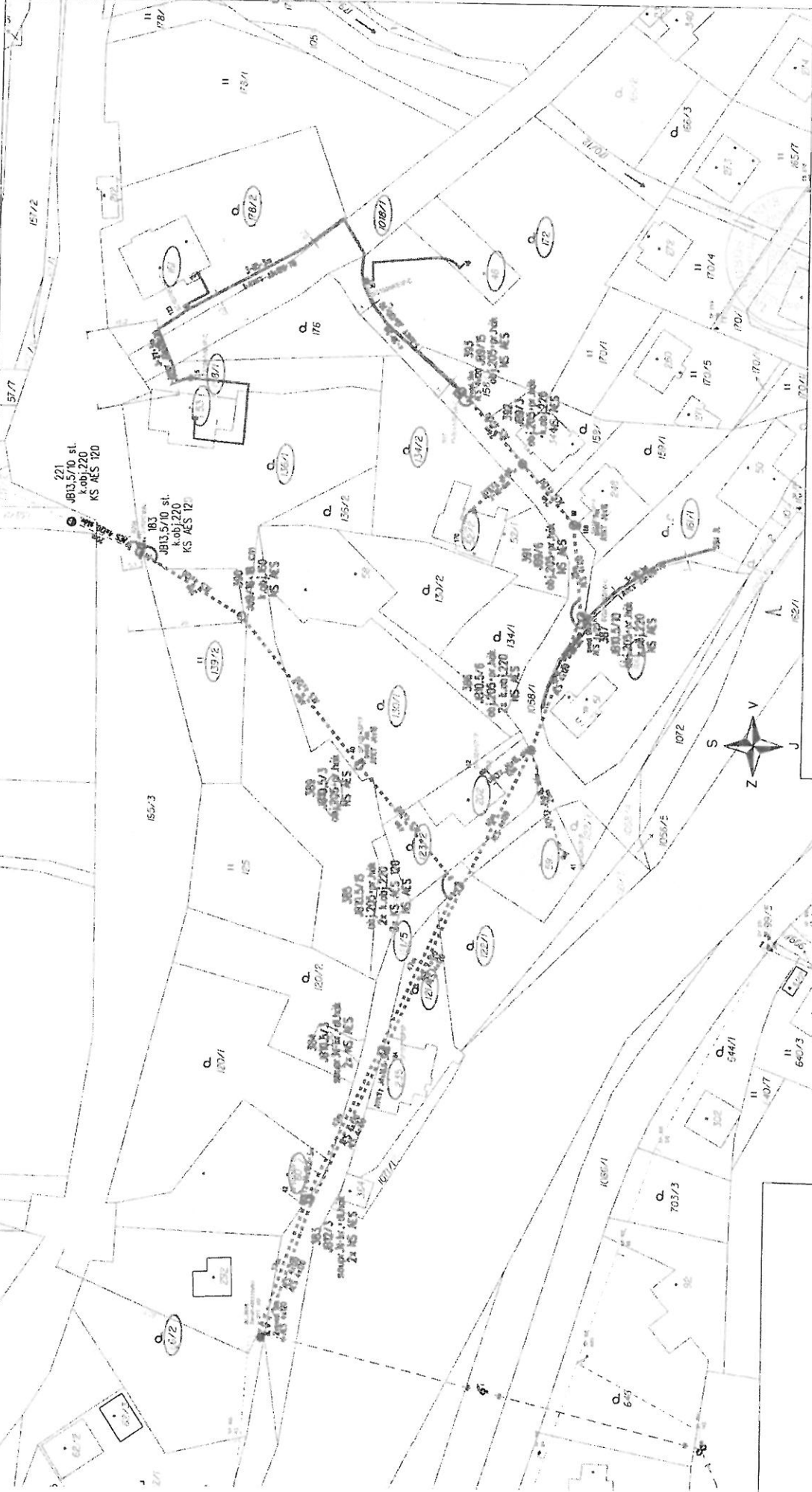


**LEGENDA**

- nové izolované venkovní vedení nn
- nové kabelové vedení nn
- stávající kabelové vedení nn
- stávající izolované venkovní vedení nn
- stávající venkovní vedení nn
- stávající venkovní vedení vn 35 kV
- stávající sloup ocelový / dřevěný
- stávající sloup betonový / střešní
- nové hlavní domovní vedení (HDV) CYKY J4x10 mm<sup>2</sup>
- stávající HDV (CYKY) 2x10, AYKY 4x16
- rozpojovací / přípojková skříň nn/ elektrom. rozvaděč
- uzemnění / svodič přepětivětné uzemnění
- Pozemek dotčený stavbou ČEZ Distribuce
- Pozemek dotčený jen stavbou HDV

Kreslil: Ing. Luboš Hanuš	Projektovatel: Ing. Luboš Hanuš	Vedoucí projektant: Ing. Jolán Votroubek	Autorizoval: Ing. Luboš Hanuš	<b>ENERGOMONTÁŽE</b> s.r.o. www.energimontaz.cz
Místo: k.ú. Záměl	Název stavby: Záměl - rekonstrukce části sítě nn	Investor: ČEZ Distribuce, a.s. Děčín	Oddělení: projekt	
			Datum: 10/2019	
			Stupeň dok.: DUR	
			Formát: Jolán Bickarová	
			Č. stavby: IE-12-2007379	
			C. archivní: Síněk 17-90	
			Měřítko: 1:1000	
			OMÉTROVÁ MÍTKA ČEZ Č. výměr 25 Příloha k vyhl. č. 130/2002 Sb. Příloha k vyhl. č. 130/2002 Sb.	

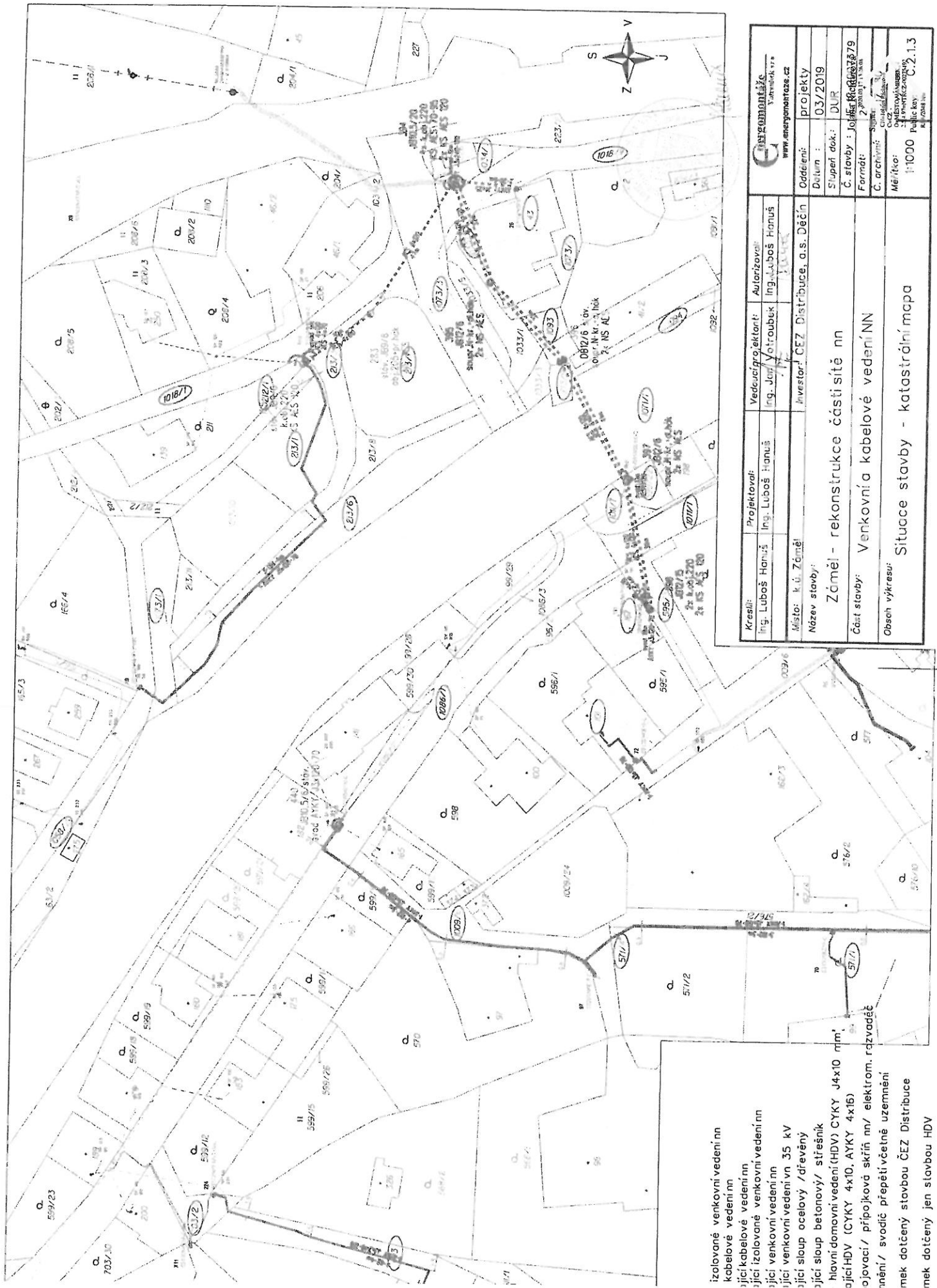
Situace stavby - katastrální mapa



Kreslíř: Ing. Luboš Hanuš	Projektovatel: Ing. Luboš Hanuš	Vedoucí/projektant: Ing. Jary Votroubek	Autorizoval: Ing. Luboš Hanuš
Místo: k.ú. Žáměš	Investor: ČEZ Distribuce, a.s. Děčín		
Název stavby: Žáměš - rekonstrukce části síte nn			
Část stavby: Venkovní kabelové vedení NN			
Obsah výkresu: Situace stavby - katastrální mapa			
		Oddělení: projekty Datum: 10/2019 Stupeň dok.: projektová dokumentace Č. stavby: 770, 779 Formát: A3 Č. archivní: 14604/19.040 Měřítko: 1:1000 C.2.1.2	



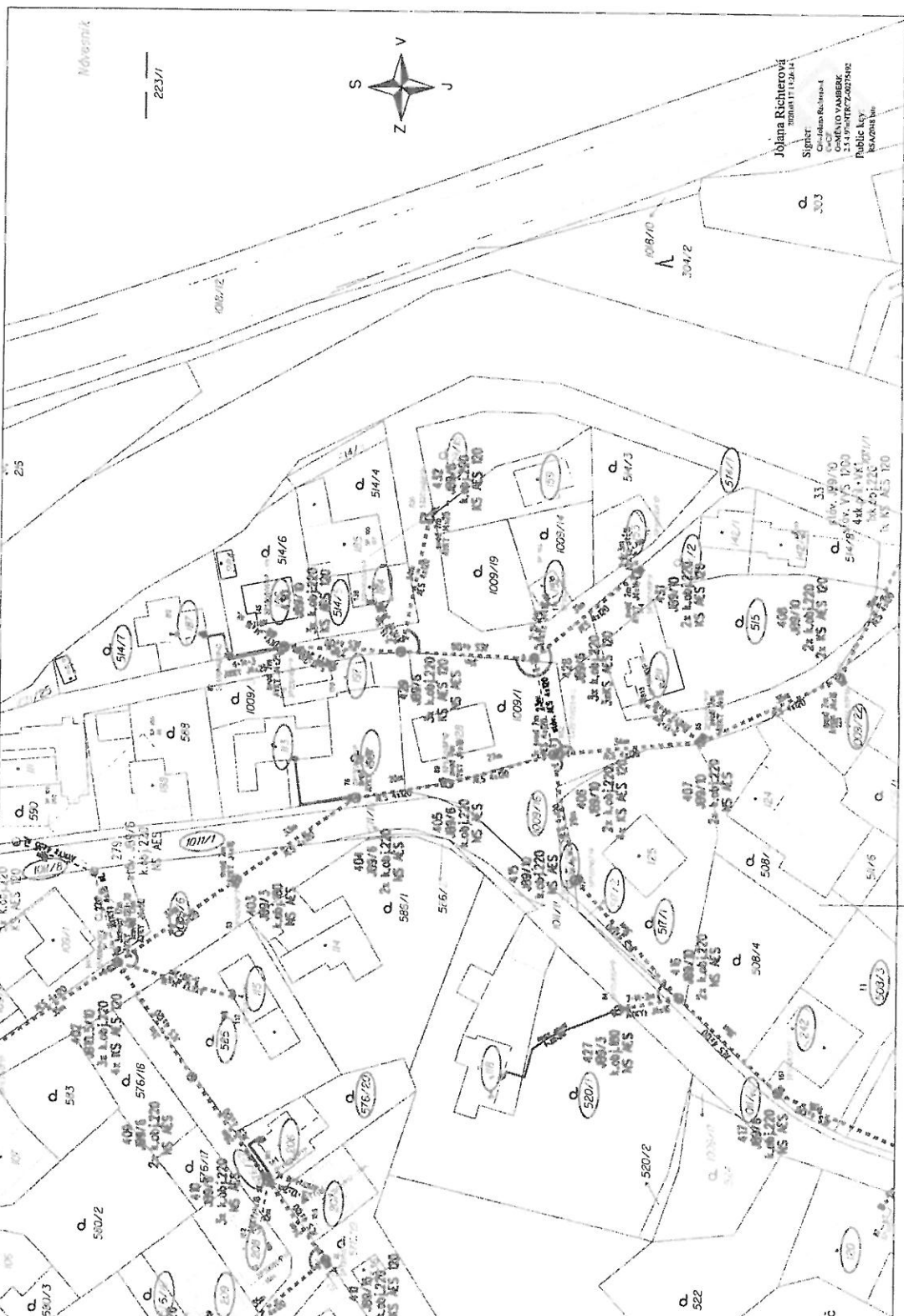
- izolované venkovní vedení nn
- kabelové vedení nn
- řídící kabelové vedení nn
- řídící izolované venkovní vedení nn
- řídící venkovní vedení nn
- řídící venkovní vedení vn 35 kV
- řídící sloup ocelový / dřevěný
- řídící sloup betonový / střešník
- hlavní domovní vedení (HDV) CYKY J4x10 mm<sup>2</sup>
- řídící HDV (CYKY 4x10, AYKY 4x16)
- řídící spojovací / přípojkové skříně nn / elektrom. rozvoděč
- řídící svodič přepětí včetně uzemnění
- řídící mek dotčený stavbou ČEZ Distribuce
- řídící mek dotčený jen stavbou HDV



<b>Kreslí:</b> Ing. Luboš Hanuš	<b>Projektovatel:</b> Ing. Luboš Hanuš	<b>Vedoucí projektant:</b> Ing. Jan Vořobek	<b>Autorizoval:</b> Ing. Luboš Hanuš
<b>Místo:</b> k. ú. Záměl	<b>Investor:</b> ČEZ Distribuce, a.s. Děčín	<b>www.enerymanagement.cz</b>	
<b>Název stavby:</b> Záměl - rekonstrukce části sítě nn			
<b>Část stavby:</b> Venkovní a kabelové vedení NN			
<b>Obsah výkresu:</b> Situace stavby - katastrální mapa			
<b>Engagement s.r.o.</b> Vatelská 774 www.enerymanagement.cz		<b>Oddělení:</b> projekty	<b>Datum:</b> 03/2019
		<b>Stupeň dok.:</b> DUR	<b>Č. stavby:</b> J0162167879
		<b>Formát:</b> 2 strany A1, A3, A4	<b>C. archyvním:</b> S10167879
		<b>C. archyvním:</b> S10167879	<b>Měřítko:</b> 1:1000
		<b>C. archyvním:</b> S10167879	<b>Publ. list:</b> C.2.1.3

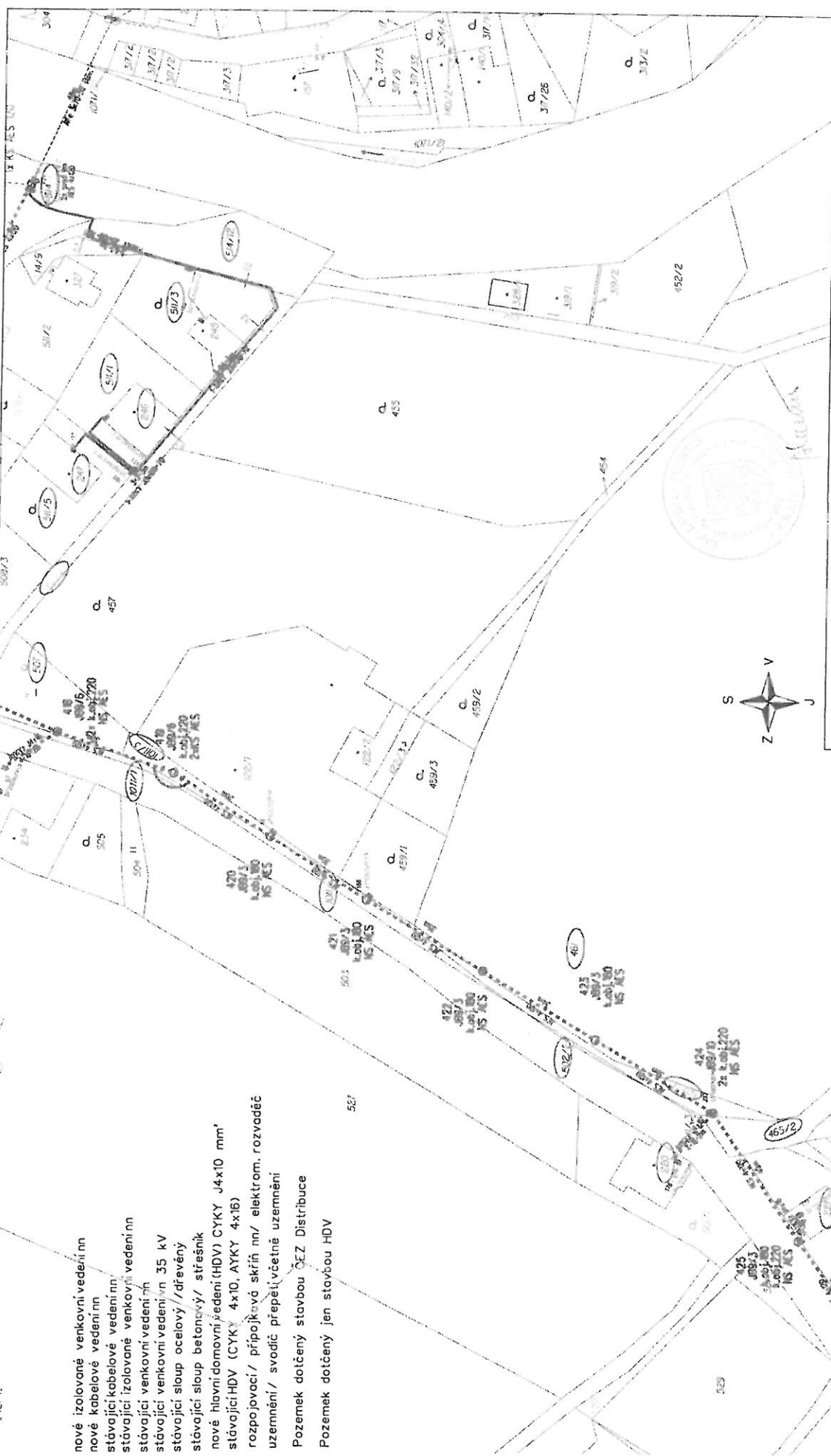
izolované venkovní vedení nn  
 kabelové vedení nn  
 tjící kabelové vedení nn  
 tjící izolované venkovní vedení nn  
 tjící venkovní vedení nn  
 tjící venkovní vedení nn 35 kV  
 tjící sloup ocelový / dřevěný  
 tjící sloup betonový / střešník  
 hlavní domovní vedení (HDV) CYKY 4x10 mm<sup>2</sup>  
 tjící HDV (CYKY 4x10, AYKY 4x16)  
 ojevací / přípojková skříň nn/ elektrom. rázvaděč  
 nnání / svodič přepětí včetně uzemnění  
 mek dotčený stavbou ČEZ Distribuce  
 mek dotčený jen stavbou HDV

Kreslí: Ing. Luboš Hanuš	Projektovatel: Ing. Luboš Hanuš	Veškerý projektant: Ing. Jaroslav Votrubaček	Autorka/ovatel: Ing. Luboš Hanuš	<b>ENERGONIMA</b> Vestavěná s.r.o. www.energoinitace.cz
Místo: k.ú. Záměl	Inventar: ČEZ Distribuce, a.s. Děčín			
Cíle stavby: Záměl - rekonstrukce části sítě nn				
Část stavby: Venkovní vedení NN				
Číslo výkresu: Situace stavby - katastrální mapa				
Cíle stavby: rekonstrukce části sítě nn				Číslo výkresu: C.2.1.4
Úroveň: 10/2019				Číslo stavby: E-12-2007379
Formát: 2x A4				Číslo účelové: 2017-180
Měřítko: 1:1000				Číslo vyřezání: C.2.1.4



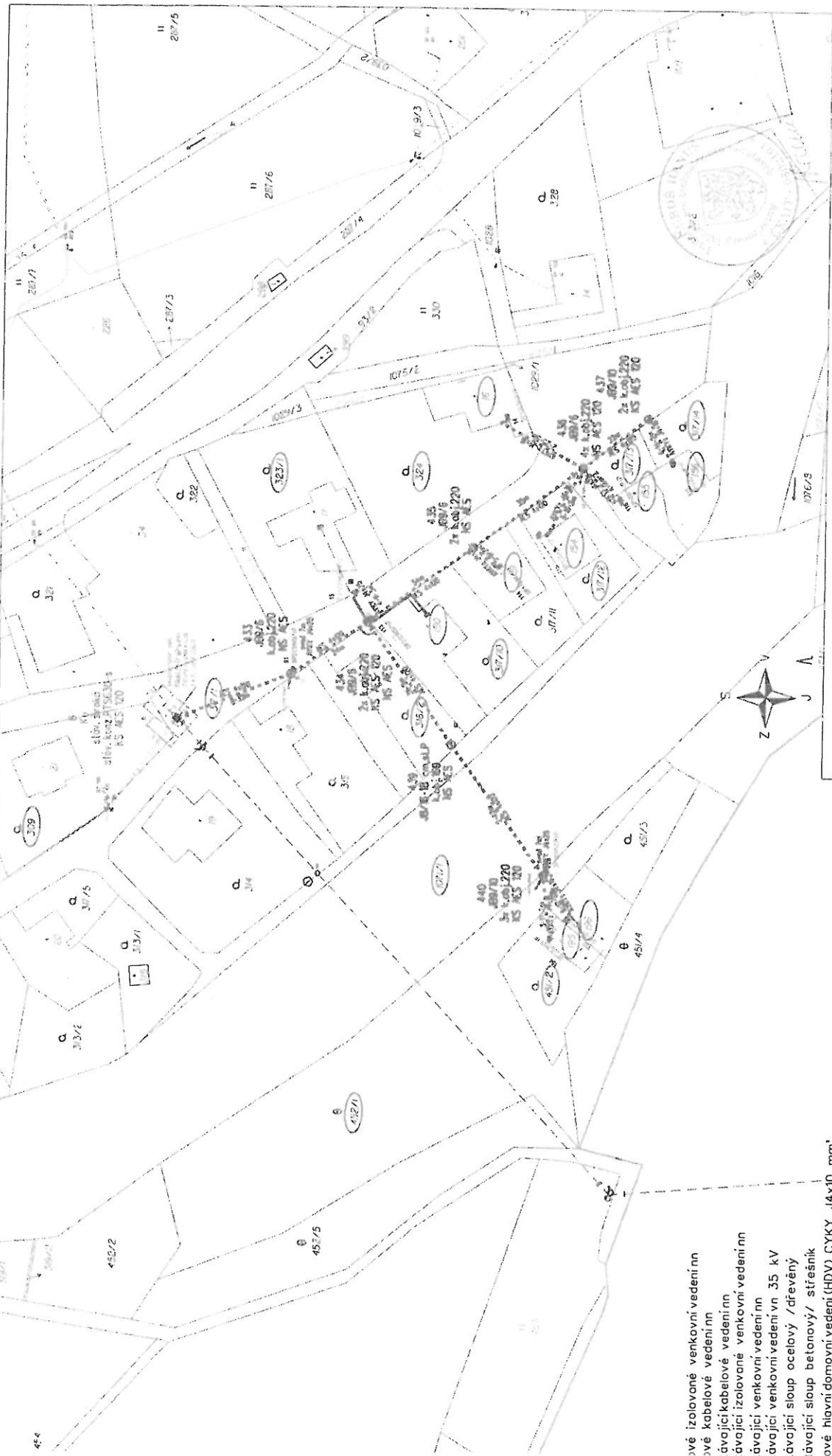
olované venkovní vedení nn  
 abelové vedení nn  
 kabelové vedení nn  
 izolované venkovní vedení nn  
 venkovní vedení nn  
 venkovní vedení vn 35 kV  
 sloup ocelový / dřevěný  
 sloup betonový / střešník  
 hlavní domovní vedení (HDV) CYKY J4x10 mm<sup>2</sup>  
 HDV (CYKY 4x10, AYKY 4x16)  
 jovací / přípojková skříň nn/ elektrom. rozvaděč  
 svodič přepětí/včetně uzemnění  
 dotčený stavbou ČEZ Distribuce  
 dotčený jen stavbou HDV

Jolana Richterová  
 Státní úřad pro  
 ochranu práv  
 průmyslového  
 vlastnictví  
 Public Key:  
 85A08438



nové izolované venkovní vedení nn  
 nové kabelové vedení nn  
 stávající kabelové vedení nn  
 stávající izolované venkovní vedení nn  
 stávající venkovní vedení nn  
 stávající venkovní vedení nn 35 kV  
 stávající sloup ocelový/dřevěný  
 stávající sloup betonový/ střešník  
 nové hlavní domovní vedení (HDV) CYKY J4x10 mm<sup>2</sup>  
 stávající HDV (CYKY 4x10, AYKY 4x16)  
 rozpojovací/ přípojková skříň nn/ elektrom. rozvaděč  
 uzemnění/ svodič přepětí včetně uzemnění  
 Pozemek dotčený stavbou ČEZ Distribuce  
 Pozemek dotčený jen stavbou HDV

Kreslí: Ing. Luboš Hanuš	Projektovatel: Ing. Luboš Hanuš	Vedoucí projektant: Ing. Jan Votrobaek	Autorizoval: Ing. Luboš Hanuš
Místo: k.ú. Záměl	Investor: ČEZ Distribuce, c.s. Děčín	Ověřil: Ing. Jan Votrobaek	
Název stavby: Záměl - rekonstrukce částečně			
Část stavby: Venkovní kabelové vedení NN			
Obsah výřezu: Situace stavby - katastrální mapa			
		Oddělení: projekty	Datum: 10/2019
		Stupeň dok. jednání: podkladová	Č. stavby: 130001000379
		Formát: A3	Státní číslo: C-2017-03
		C. archivní: 130001000379	Publikační číslo: 130001000379
		Měřítko: 1:1000	Číslo listu: C.2.1.15



Kreslí: Ing. Luboš Hanuš	Projektovatel: Ing. Luboš Hanuš	Vedoucí projektant: Ing. Jar. Jotroubek	Autorizoval: Ing. Luboš Hanuš
Místo: k.ú. Záměl	Investor: ČEZ Distribuce, o.s. Děčín		
Název stavby: Záměl - rekonstrukce částistě nn			
Část stavby: Venkovní vedení NN			
Obsah výkresu: Situace stavby - katastrální mapa			
<b>ENERGOMONITORING</b> s.r.o. <small>energetické projekty</small>			
Datum: 03/2019		Ověřil: projekt	
Stupeň dok.: JEDNA ŘÍDÍCÍ		Ověřil: projekt	
Č. stavby: 1001/17/2019		Ověřil: projekt	
Formát: A3		Ověřil: projekt	
C. archivní: 1001/17/2019		Ověřil: projekt	
Měřítko: 1:1000		Ověřil: projekt	

- dvě izolované venkovní vedení nn
- dvě kabelové vedení nn
- ávající kabelové vedení nn
- ávající izolované venkovní vedení nn
- ávající venkovní vedení nn
- ávající venkovní vedení vn 35 kV
- ávající sloup ocelový / dřevěný
- ávající sloup betonový / střešní
- ové hlavní domovní vedení (HDV) CYKY J4x10 mm<sup>2</sup>
- távající HDV (CYKY 4x10, AYKY 4x16)
- ozpojovací / přípojková skříň nn/ elektrární rozvaděč
- zemnění / svodič přepětivětné uzemnění
- ozemek dotčený stavbou ČEZ Distribuce
- ozemek dotčený jen stavbou HDV